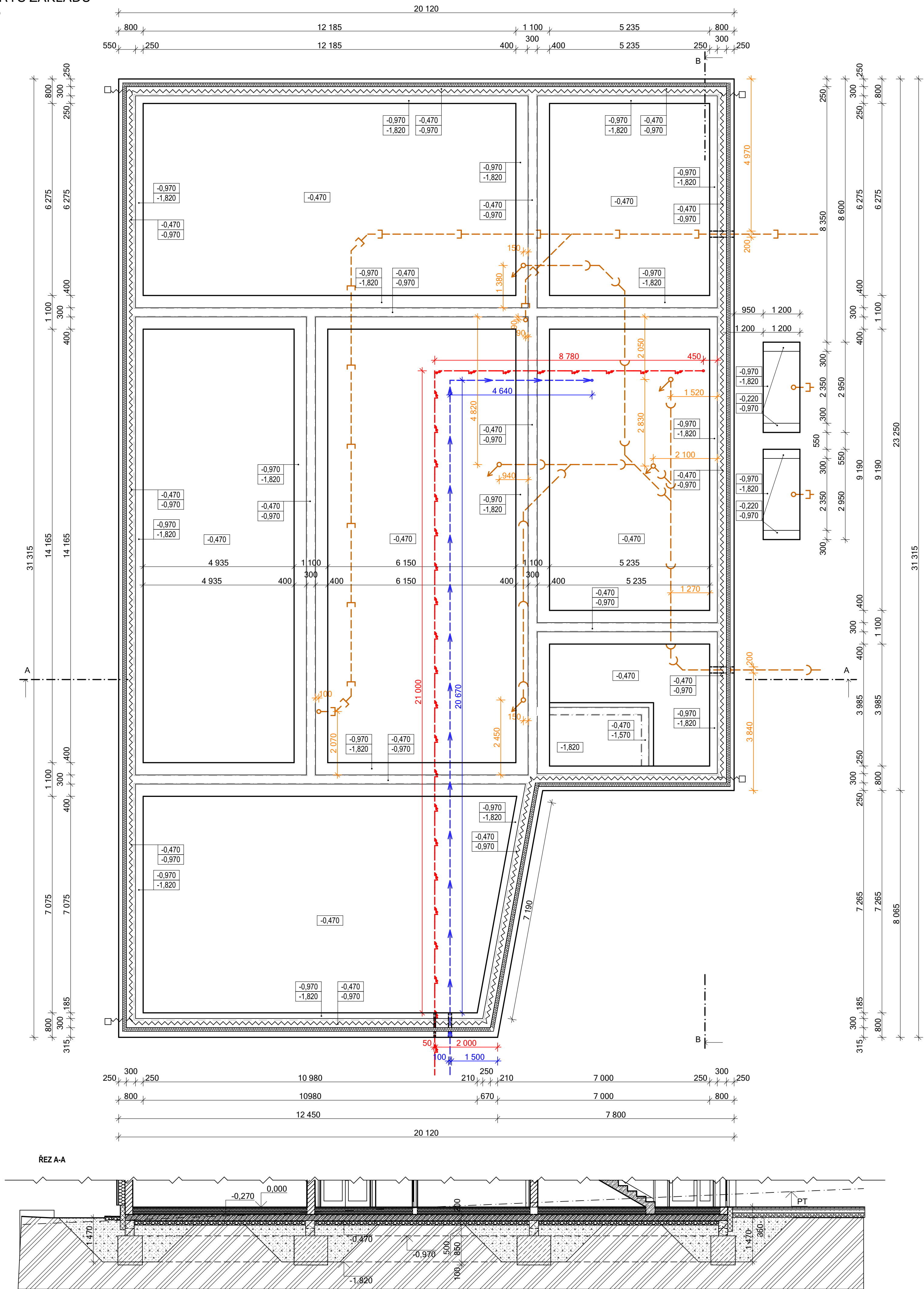
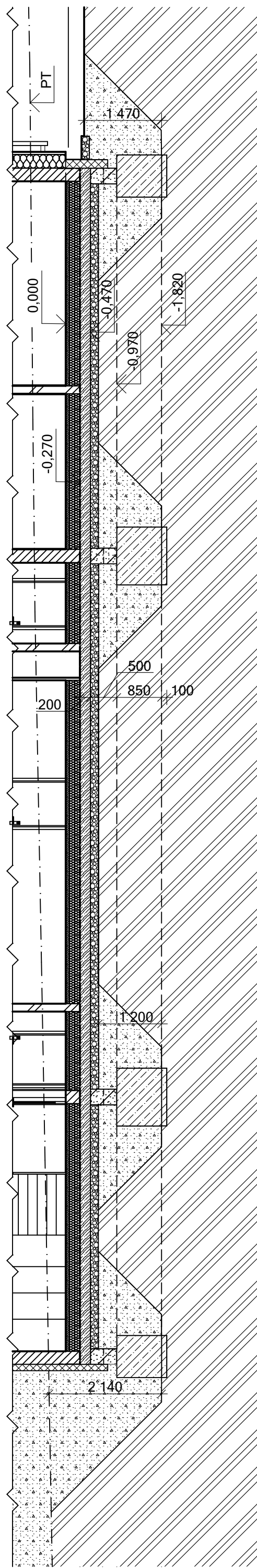


PŮDORYS ZÁKLADŮ
M 1:75



ŘEZ B-B



VÝUKOVÁ VERZE ARCHICADU

LEGENDA MATERIÁLŮ

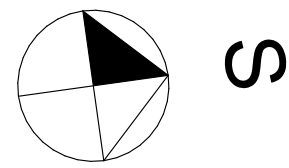
- OBVODOVÁ NOSNÁ KONSTRUKCE TL. 560 mm
 - Tvárnice na bázi keramického písku, PD, PORFIX 250, rozměry 250x250x500 mm
 - Provětrávaná fasáda:
 - polotuhé desky z kamenné vlny desky VENTIROCK F, $\lambda_D = 0,035 \text{ W/(m}^2\text{K)}$
 - nosný rošt tvoří certifikovaný systém SPIDI, nerezová ocel
- VNITŘNÍ NOSNÁ KONSTRUKCE TL. 250 mm
 - Tvárnice na bázi keramického písku, PD, PORFIX 250, rozměry 250x250x500 mm
 - Pevnostní třída P4-600
- VNITŘNÍ PŘÍČKOVÁ KONSTRUKCE TL. 150 mm
 - Tvárnice na bázi keramického písku PORFIX 150, rozměry 150x250x500 mm
 - Pevnostní třída P2-500
- VNITŘNÍ PŘÍČKOVÁ KONSTRUKCE TL. 100 mm
 - Tvárnice na bázi keramického písku PORFIX 100, rozměry 150x250x500 mm
 - Pevnostní třída P2-500
- VNITŘNÍ PŘÍČKOVÁ KONSTRUKCE TL. 50 mm
 - Tvárnice na bázi keramického písku PORFIX 50, rozměry 50x250x500 mm
 - Pevnostní třída P2-500
- Železobeton, beton C20/25, výztuž dle návrhu statika
- Prané říční kamenivo frakce 16 - 32 mm
- Nасыпанá zemina, hutněná po 150 mm na 150 kPa
- Původní zemina, $R_{a1} = 250 \text{ kPa}$
- Tepelná izolace z extrudovaného polystyrenu, Styrodur 4000 CS, $\lambda_D = 0,036 \text{ W/(m}^2\text{K)}$
- Hydroizolace

LEGENDA SÍTÍ

- nově budované vodovodní domovní vedení PE 100 SDR 11/ PN De 32/3,0
- nově budovaný domovní elektro rozvod CYKY 4xB16 - zemní kabel
- nově budované domovní vedení splaškové kanalizace PVC De 125 (SN4)
- nově budované domovní vedení dešťové kanalizace PVC De 125 (SN4)
- vedení zemního pásu
- vývod zemního pásu

POZNÁMKY

- Všecké rozměry jsou kótovány v milimetrech a koordinačních rozměrech.
- Výztuž ŽB základové desky z KARI sítě bude provedena uprostřed základové desky.
- Prostupy základovými pasy pro vedení jednotlivých přípojek inženýrských sítí budou provedeny z trut systém) De 110 (vodovod), PVC De 200 (kanalizace), Z plastové chráničky De 50 (elektro).
- Rozměry zákládových konstrukcí byly zvoleny na základě E.03 Předběžný výpočet základů. Použitý XC2, použitá výztuž B500B.
- Všechny změny v projektu musí být konzultovány a odsouhlaseny zhotovitelem projektové dokumentu pověřenou osobou.



0,000 = 211,870 m n.m., B.p.v. / SOUŘADNICOVÝ SYSTÉM JTSK

DRUH PRÁCE	DIPLOMOVÁ PRÁCE	
VYPRACOVAL	Bc. Adriana Korábková	
VEDOUČÍ PRÁCE	prof. Ing. Milan Ostrý, Ph.D.	
STAVEBNÍK		
MÍSTO STAVBY	parc. č. 1650/35; k. ú. Slavkov u Brna	FAKULTA STAVEBNÍ ÚSTAV POZEMNÍHO STAVITELSTVÍ
NÁZEV STAVBY	KNIHOVNA A VOLNOČASOVÉ CENTRUM SLAVKOV U BRNA	
OBJEKT	SO01	
ČÁST	D.1.2 STAVEBNÉ KONSTRUKČNÍ ŘEŠENÍ	
OBSAH	D.1.2 STAVEBNÉ KONSTRUKČNÍ ŘEŠENÍ	FORMÁT 3A4
		DATUM 01/2024
		STUPEŇ PD DSP
		MĚŘÍTKO 1:75
		Č. VÝKRESU D.1.2.01